



**SIMG**  
SOCIETÀ ITALIANA DEI MEDICI  
DI MEDICINA GENERALE  
E DELLE CURE PRIMARIE

# 42° CONGRESSO NAZIONALE SIMG



Crescita,  
Innovazione, Futuro:  
la formazione  
ti aspetta!

**QUADRO  
SINOTTICO**

**SESSIONI VIRTUALI**  
dal 22 novembre 2025  
al 15 dicembre 2025

**SESSIONI IBRIDE**  
27 - 29 novembre 2025  
Firenze, Fortezza da Basso



**SIMGLab**  
SIMULATOR LABORATORY





### **SESSIONI LIVE VIRTUALI**

dal 22 al 23 novembre 2025

Sessioni Live Virtuali Sincrone  
fruizione contenuti online



### **SESSIONI IBRIDE**

dal 27 al 29 novembre 2025

Sessioni Live Virtuali Sincrone e Sessioni in presenza  
Fortezza da Basso di Firenze



### **WEBINAR FOCUS ON**

dal 2 al 15 dicembre 2025

Corsi in diretta su piattaforma multimediale dedicata  
(FAD sincrona)



### **SIMGLAB VILLAGE**

dal 27 al 29 novembre 2025

Corsi di simulazione avanzata  
Fortezza da Basso di Firenze



### **SIMG ACADEMY**

dal 27 al 29 novembre 2025

Workshop Medico di Medicina Generale e Specialisti  
Fortezza da Basso di Firenze



### **CASE LAB**

27 e 28 novembre 2025

Innovativa modalità di formazione esperienziale integrata  
Fortezza da Basso di Firenze

[CONGRESSO2025.SIMGVIRTUALCONGRESS.IT](https://congresso2025.simgvirtualcongress.it)



### **Presidente del Congresso**

Alessandro Rossi

### **Presidente Emerito SIMG**

Claudio Cricelli

### **Segretario del Congresso**

Damiano Parretti

### **Segretariato Scientifico SIMG**

Ignazio Grattagliano, Pierangelo Lora Aprile,  
Antonio Gerardo Medea, Damiano Parretti, Alessandro Rossi

### **Responsabili Macro-Aree**

Macro Area Fragilità: Alberto Magni

Macro Area Cronicità: Andrea Zanchè

Macro Area Promozione di Salute e Prevenzione: Tecla Mastronuzzi

Macro Area Disturbi non differibili: Erik Lagolio

### **COMITATO SCIENTIFICO DEL CONGRESSO**

Coordinatore: Ignazio Grattagliano

Andrea Alunni, Federico Barbarano, Federico Bontardelli, Gaetano Giorgio D'Ambrosio, Adriana Di Gregorio, Silvia Dubini, Laura Ermini, Renato Fanelli, Francesco Freddo, Luigi Fusco, Corinna Garaffa, Gino Genga, Domenico Italiano, Fabio Lombardo, Alessandro Marchesi, Luca Maschietto, Grazia Mastrodonato, Simonetta Miozzo, Loris Pagano, Italo Paolini, Giulia Perissinotto, Carlo Piredda, Gianmarco Rea, Daiana Taddeo, Pietro Tasegian



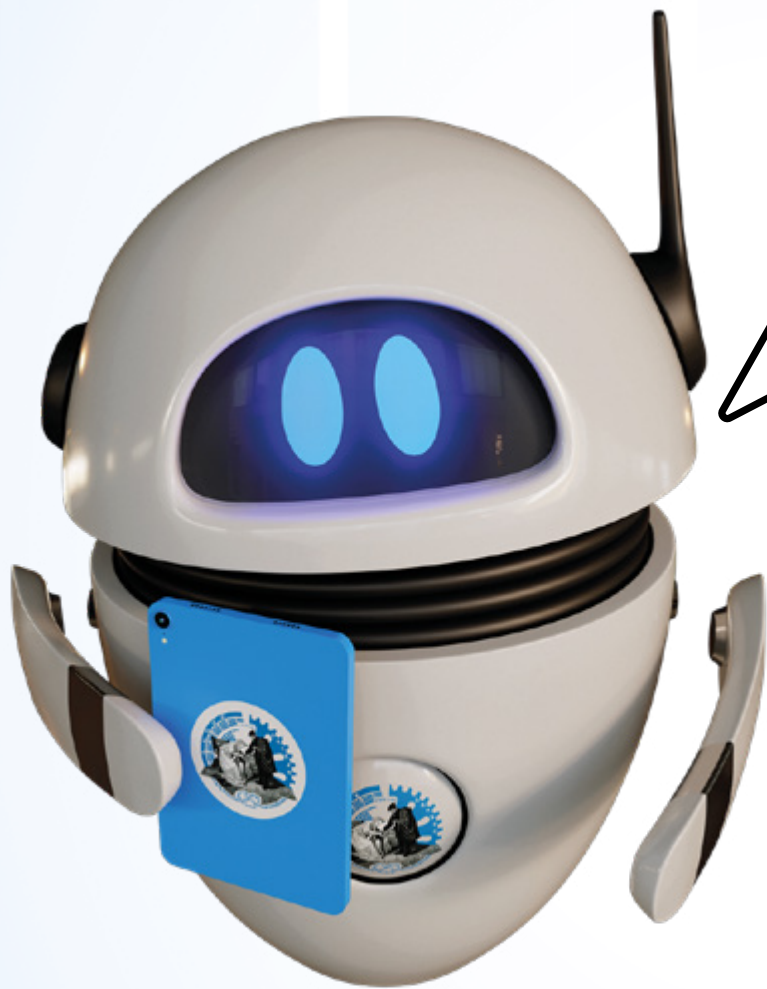


con il patrocinio di



Con il patrocinio della Società Italiana di Diabetologia





**Crescita,  
Innovazione, Futuro:  
la formazione  
ti aspetta!**



## INDICE

SESSIONI LIVE VIRTUALI .....	09
SESSIONI IBRIDE.....	15
SIMG DISCUTE DI.....	23
SIMG ACADEMY. ....	27
SIMGLAB CASE LAB .....	31
SIMGLAB VILLAGE .....	35
WEBINAR FOCUS ON E PILLOLE FORMATIVE .....	39
INFORMAZIONI GENERALI .....	43



# 42° CONGRESSO NAZIONALE SIMG





# **SESSIONI LIVE VIRTUALI**

dal 22 al 23 novembre 2025



# SESSIONI LIVE VIRTUALI

dal 22 al 23 novembre 2025

Sessioni Live Virtuali Sincrone  
fruizione contenuti online

## SABATO 22 NOVEMBRE 2025

SESSIONI	DALLE	ALLE	MINUTI	REFERENTE DI SESSIONE	MODALITÀ	TITOLO	AREA TERAPEUTICA
1° MODULO ID ECM 286-462835	09.00	09.30	30 minuti	---	LIVE VIRTUALE	Introduzione ed obiettivi del Congresso	---
	09.30	10.00	30 minuti	Ignazio Grattagliano	LIVE VIRTUALE	Celiachia: il ruolo chiave del Medico di Medicina Generale nel percorso di cura e follow-up	GASTROENTEROLOGIA
	10.00	10.30	30 minuti	Luigi Tramonte	LIVE VIRTUALE	Prevenzione dei tumori cutanei: dal Medico di Medicina Generale allo Specialista Dermatologo	DERMATOLOGIA
	10.30	11.00	30 minuti	Antonio Gerardo Medea	LIVE VIRTUALE	Il sitagliptin nella terapia del DM2: sicurezza, semplicità e maneggevolezza	MALATTIE METABOLICHE
	11.00	11.30	30 minuti	Ignazio Grattagliano	LIVE VIRTUALE	TALK SHOW La colestasi cronica, coleditiassi e l'importanza degli acidi biliari	GASTROENTEROLOGIA
	11.30	12.00	30 minuti	Tecla Mastronuzzi	LIVE VIRTUALE	Che ne è del Covid-19?	INFETTIVOLOGIA
	12.00	12.30	30 minuti	Andrea Zanchè	LIVE VIRTUALE	"Dottore, mi manca l'aria!" Approccio al paziente con dispnea nello studio del Medico di Medicina Generale	PNEUMOLOGIA
	12.30	13.00	30 minuti	Gaetano Giorgio D'Ambrosio Andrea Zanchè	LIVE VIRTUALE	TALK SHOW La pressione non scende, che sia una forma secondaria?	CARDIOVASCOLARE
	13.00	13.30	30 minuti	Tecla Mastronuzzi	LIVE VIRTUALE	Comunicare la salute: diversità di linguaggio, persone, pazienti e medici	SOCIALE

Test ECM di verifica dell'apprendimento e questionario di valutazione evento 1° Modulo (disponibili dal 23 al 25 novembre 2025)



## SABATO 22 NOVEMBRE 2025

SESSIONI	DALLE	ALLE	MINUTI	REFERENTE DI SESSIONE	MODALITÀ	TITOLO	AREA TERAPEUTICA
<b>2° MODULO</b> ID ECM 286-462845	14.00	14.30	30 minuti	Maurizio Cancian	LIVE VIRTUALE	La vita dopo il cancro	ONCOLOGIA
	14.30	15.00	30 minuti	Maurizio Cancian	LIVE VIRTUALE	Senza ferro si sta male	EMATOLOGIA
	15.00	15.30	30 minuti	Tecla Mastronuzzi	LIVE VIRTUALE	TALK SHOW Malattie infettive emergenti: nuove sfide per la Medicina Generale	INFETTIVOLOGIA
	15.30	16.15	45 minuti	Andrea Zanchè	LIVE VIRTUALE	Depressione e Medicina Generale: riconoscere, comprendere e trattare	NEUROPSICHIATRIA
	16.15	17.15	60 minuti	Tecla Mastronuzzi	LIVE VIRTUALE	Fegato e virus: diagnosi precoce e terapia in prima linea Lo sguardo della Medicina Generale su HCV e HBV	GASTROENTEROLOGIA
	17.15	17.45	30 minuti	Tecla Mastronuzzi	LIVE VIRTUALE	TALK SHOW Le prevenzioni nel paziente oncologico	ONCOLOGIA
	17.45	18.15	30 minuti	Valeria Zurlo	LIVE VIRTUALE	TALK SHOW Svilupi applicativi nella telemedicina nelle nuove strutture organizzative della Medicina Generale	TELEMEDICINA

Test ECM di verifica dell'apprendimento e questionario di valutazione evento 2° Modulo (disponibili dal 23 al 25 novembre 2025)



# SESSIONI LIVE VIRTUALI

dal 22 al 23 novembre 2025

Sessioni Live Virtuali Sincrone  
fruizione contenuti online

## DOMENICA 23 NOVEMBRE 2025

SESSIONI	DALLE	ALLE	MINUTI	REFERENTE DI SESSIONE	MODALITÀ	TITOLO	AREA TERAPEUTICA
<b>3° MODULO</b> ID ECM 286-462850	09.00	09.30	30 minuti	Erik Lagolio	LIVE VIRTUALE	Le patologie oculari acute e croniche nel contesto della Medicina Generale	OFTALMOLOGIA
	09.30	10.00	30 minuti	Erik Lagolio	LIVE VIRTUALE	Gestione dei sintomi cardiovascolari in Medicina Generale: approccio pratico ai disturbi non differibili	CARDIOVASCOLARE
	10.00	10.45	45 minuti	Luigi Spicola	LIVE VIRTUALE	Patologie orali in Medicina Generale: domande all'esperto	OTORINOLARINGOIATRIA
	10.45	11.15	30 minuti	Erik Lagolio	LIVE VIRTUALE	Utilità dell'ecografia point-of care nella valutazione delle anse intestinali nel paziente con dolore addominale	DIAGNOSTICA
	11.15	11.45	30 minuti	Tecla Mastronuzzi	LIVE VIRTUALE	Nutraceutici in Medicina Generale: tra scienza, evidenze e pratica clinica	FARMACOLOGIA
	11.45	12.15	30 minuti	Erik Lagolio	LIVE VIRTUALE	Focus sulle riacutizzazioni broncopolmonari	PNEUMOLOGIA
	12.15	13.00	45 minuti	Erik Lagolio Alberto Magni	LIVE VIRTUALE	Focus su emicrania: patologia sottodiagnosticata e sottotrattata	NEUROLOGIA DOLORE
	13.00	13.30	30 minuti	Erik Lagolio	LIVE VIRTUALE	Il contributo della POCUS nella diagnostica del dolore addominale	DIAGNOSTICA

Test ECM di verifica dell'apprendimento e questionario di valutazione evento 3° Modulo (disponibili dal 24 al 26 novembre 2025)



## DOMENICA 23 NOVEMBRE 2025

SESSIONI	DALLE	ALLE	MINUTI	REFERENTE DI SESSIONE	MODALITÀ	TITOLO	AREA TERAPEUTICA
<b>4° MODULO</b> ID ECM 286-462853	14.00	14.30	30 minuti	Tecla Mastronuzzi	LIVE VIRTUALE	Tumori e prevenzione: dalle strategie individuali alla Sanità Pubblica	ONCOLOGIA
	14.30	15.00	30 minuti	Ignazio Grattagliano	LIVE VIRTUALE	IBS e patologie confondenti: come orientarsi nel setting della Medicina Generale	GASTROENTEROLOGIA
	15.00	15.30	30 minuti	Tecla Mastronuzzi	LIVE VIRTUALE	Malattie respiratorie croniche: sfide e strumenti per la prevenzione	PNEUMOLOGIA
	15.30	16.00	30 minuti	Tecla Mastronuzzi	LIVE VIRTUALE	Corpo in equilibrio: posturologia e movimento nella Medicina Generale	POSTUROLOGIA
	16.00	16.30	30 minuti	Erik Lagolio	LIVE VIRTUALE	Le patologie muscolo scheletriche acute: inquadramento diagnostico e scelte terapeutiche	DIAGNOSTICA
	16.30	17.00	30 minuti	Tecla Mastronuzzi	LIVE VIRTUALE	Oltre i vaccini: strategie di prevenzione per il paziente oncologico	VACCINI
	17.00	17.30	30 minuti	Erik Lagolio	LIVE VIRTUALE	Il paziente con dolori (atipici) degli arti inferiori: la valutazione flussimetrica distale per escludere AOP	DOLORE
Test ECM di verifica dell'apprendimento e questionario di valutazione evento 4° Modulo (disponibili dal 24 al 26 novembre 2025)							





# **SESSIONI IBRIDE**

dal 27 al 29 novembre 2025



# SESSIONI IBRIDE

dal 27 al 29 novembre 2025

Sessioni Live Virtuali Sincrone e Sessioni in presenza  
Fortezza da Basso di Firenze

## GIOVEDÌ 27 NOVEMBRE 2025

SESSIONI	DALLE	ALLE	MINUTI	REFERENTE DI SESSIONE	MODALITÀ	TITOLO	AREA TERAPEUTICA
<b>5° MODULO</b> ID ECM LIVE 286-462860 ID ECM RESIDENZIALE 286-462896	09.00	09.30	30 minuti	---	HYBRID	Introduzione ed apertura del Congresso	---
	09.30	10.00	30 minuti	Luigi Spicola	HYBRID	Focus su ADR e interazioni farmacologiche	FARMACOLOGIA
	10.00	10.30	30 minuti	Luigi Tramonte	HYBRID	Gestione del paziente dermatologico nell'ambulatorio di Medicina Generale (acariasi, micosi, reazione orticarioide)	DERMATOLOGIA
	10.30	11.00	30 minuti	Giuliano Ermini	HYBRID	LETTURA MAGISTRALE Prevenzione cardiovascolare tra stili di vita e farmaci nell'era dell'Intelligenza Artificiale	CARDIOVASCOLARE
	Test ECM di verifica dell'apprendimento e questionario di valutazione evento 5° Modulo (disponibili dal 28 al 30 novembre 2025)						
11.00	13.30	150 minuti	---	---	HYBRID NO ECM	SESSIONE INAUGURALE E TAVOLA ROTONDA ISTITUZIONALE Crescita, innovazione e formazione nel futuro della professione	---





## GIOVEDÌ 27 NOVEMBRE 2025

SESSIONI	DALLE	ALLE	MINUTI	REFERENTE DI SESSIONE	MODALITÀ	TITOLO	AREA TERAPEUTICA
<b>6° MODULO</b> ID ECM LIVE 286-462871 ID ECM RESIDENZIALE 286-462903	14.30	15.00	30 minuti	Iacopo Cricelli	HYBRID NO ECM	Intelligenza Artificiale in Medicina Generale: stato dell'arte e prospettive future	---
	15.00	15.15	15 minuti	Iacopo Cricelli	HYBRID NO ECM	Presentazione gruppo IA e Position Paper SIMG	---
	15.15	16.00	45 minuti	Ignazio Grattagliano	HYBRID NO ECM	SIMG Ospita OMS/WHO Quale paziente avremo nel prossimo futuro? Which kind of patient will we treat in the next future?	ISTITUZIONALE
	16.00	16.30	30 minuti	Gaetano Piccinocchi	HYBRID	Insufficienza renale cronica: dalla prevenzione alla terapia	NEFROLOGIA
	16.30	17.00	30 minuti	Antonio Gerardo Medea	HYBRID	I nuovi dual agonists GIP/GLP-1 nella terapia del paziente con DM2: efficacia e sicurezza	MALATTIE METABOLICHE
	17.00	17.30	30 minuti	Alberto Magni	HYBRID	TALK SHOW Medicina delle dipendenze in Medicina Generale: identificare il rischio e costruire il percorso	TOSSICOLOGIA
	17.30	18.30	60 minuti	Antonio Gerardo Medea	HYBRID	Preso in carico del paziente con ipotiroidismo primario in Medicina Generale: dalla diagnosi, al follow-up e alla terapia personalizzata sostitutiva con levotiroxina	ENDOCRINOLOGIA
	18.30	19.00	30 minuti	Antonio Gerardo Medea	HYBRID	Prevenire, gestire e trattare l'eccesso di peso in Medicina Generale	MALATTIE METABOLICHE
	19.00	19.30	30 minuti	Ignazio Grattagliano	HYBRID	Quanto complessa è la strada per la gestione ottimale del paziente con MASLD	GASTROENTEROLOGIA

Test ECM di verifica dell'apprendimento e questionario di valutazione evento 6° Modulo (disponibili dal 28 al 30 novembre 2025)



# SESSIONI IBRIDE

dal 27 al 29 novembre 2025

Sessioni Live Virtuali Sincrone e Sessioni in presenza  
Fortezza da Basso di Firenze

## VENERDÌ 28 NOVEMBRE 2025

SESSIONI	DALLE	ALLE	MINUTI	REFERENTE DI SESSIONE	MODALITÀ	TITOLO	AREA TERAPEUTICA
<b>7° MODULO</b> ID ECM LIVE 286-462885 ID ECM RESIDENZIALE 286-462908	09.00	09.45	45 minuti	Andrea Zanchè	HYBRID	Cuore di donna: fattori di rischio emergenti genere-specifici	CARDIOVASCOLARE MEDICINA DI GENERE
	09.45	10.15	30 minuti	Andrea Zanchè	HYBRID	TALK SHOW Il trattamento dell'ipercolesterolemia in prevenzione primaria: earlier is better?	CARDIOVASCOLARE
	10.15	10.45	30 minuti	Andrea Zanchè	HYBRID	TALK SHOW Stratificazione, management e trattamento dell'ipercolesterolemia in prevenzione cardiovascolare secondaria	CARDIOVASCOLARE
	10.45	11.15	30 minuti	Antonio Gerardo Medea	HYBRID	TALK SHOW SGLT2i e nuova Nota 100: opportunità per un uso precoce nella prevenzione cardio-renale e nella remissione del Diabete mellito tipo 2	MALATTIE METABOLICHE
	11.15	11.45	30 minuti	Andrea Zanchè	HYBRID	Patologie respiratorie croniche: FOCUS sulla terapia dell'asma bronchiale	PNEUMOLOGIA
	11.45	12.15	30 minuti	Andrea Zanchè	HYBRID	Ansia e depressione: il ruolo del Medico di Medicina Generale per la salute globale del paziente	PSICHIATRIA
	12.15	13.00	45 minuti	Ignazio Grattagliano	HYBRID	Malumori addominali	GASTROENTEROLOGIA
	13.00	13.30	30 minuti	Tecla Mastronuzzi	HYBRID	Influenza 2025-2026: tra stagioni passate e strategie futuree	VACCINI

Test ECM di verifica dell'apprendimento e questionario di valutazione evento 7° Modulo (disponibili dal 29 novembre al 1° dicembre 2025)



## VENERDÌ 28 NOVEMBRE 2025

SESSIONI	DALLE	ALLE	MINUTI	REFERENTE DI SESSIONE	MODALITÀ	TITOLO	AREA TERAPEUTICA
<b>8° MODULO</b> ID ECM LIVE 286-462880 ID ECM RESIDENZIALE 286-462927	14.00	14.15	15 minuti	Maurizio Cancian	HYBRID	Esiti di salute e forme organizzative evolute	MANAGEMENT
	14.15	15.15	60 minuti	Alberto Magni	HYBRID	Fragilità in transizione: ricerca e percorsi che cambiano la cura	DOLORE
	15.15	15.45	30 minuti	Alberto Magni Stefano Celotto	HYBRID	Primary Palliative Care: l'esperienza dei Medici di Medicina Generale esperti tra modelli concreti e organizzazione della cura	CURE PALLIATIVE
	15.45	16.15	30 minuti	Ignazio Grattagliano	HYBRID	<b>TALK SHOW</b> La gestione ambulatoriale della MRGE alla luce delle Linee Guida italiane	GASTROENTEROLOGIA
	16.15	16.45	30 minuti	Alberto Magni	HYBRID	<b>TALK SHOW</b> Work on Pain: l'audit che cambia la prospettiva	DOLORE
	16.45	17.15	30 minuti	Alberto Magni	HYBRID	Combination therapy in pain: efficacia, tollerabilità e aderenza	DOLORE
	17.15	17.45	45 minuti	Andrea Zanchè	HYBRID	<b>TALK SHOW</b> La gestione dalla BPCO e delle sue riacutizzazioni (riconoscimento, trattamento, prevenzione)	PNEUMOLOGIA
	17.45	18.30	30 minuti	Alberto Magni Tecla Mastronuzzi	HYBRID	Sarcopenia, osteoporosi e diabete: intrecci metabolici e strategie di prevenzione	FRAGILITÀ
	18.30	19.00	30 minuti	Tecla Mastronuzzi	HYBRID	La salute dell'adolescente: educazione, comunicazione e vaccinazione	VACCINI
	19.00	19.30	30 minuti	Tecla Mastronuzzi	HYBRID	Vaccini senza età: le nuove sfide della prevenzione continua	VACCINI

Test ECM di verifica dell'apprendimento e questionario di valutazione evento 8° Modulo (disponibili dal 29 novembre al 1° dicembre 2025)



# SESSIONI IBRIDE

dal 27 al 29 novembre 2025

Sessioni Live Virtuali Sincrone e Sessioni in presenza  
Fortezza da Basso di Firenze

## SABATO 29 NOVEMBRE 2025

SESSIONI	DALLE	ALLE	MINUTI	REFERENTE DI SESSIONE	MODALITÀ	TITOLO	AREA TERAPEUTICA
	09.00	09.30	30 minuti	Andrea Zanchè	HYBRID	Nuove frontiere nel trattamento con ASA: dalla Ip(a) alla prevenzione cardio-oncologica	CARDIOVASCOLARE
	09.30	10.00	30 minuti	Ignazio Grattagliano	HYBRID	TALK SHOW Problematiche intestinali ricorrenti: l'enigma diarrea. Dal sintomo alle ipotesi diagnostiche. Terapia mirata sul sintomo o terapia mirata sulla patologia?	GASTROENTEROLOGIA
	10.00	10.30	30 minuti	Antonio Gerardo Medea	HYBRID	Uno scudo per il rischio cardiorenale del paziente DM2: il progetto SHIELD	MALATTIE METABOLICHE
	10.30	11.00	30 minuti	Alberto Magni	HYBRID	TALK SHOW Dolore, che fai? Ti curi da solo? Quando l'automedicazione deve essere consapevole e guidata	DOLORE
	11.00	11.30	30 minuti	Antonio Gerardo Medea	HYBRID	Errori da evitare e utili consigli nella gestione dell'ipotiroidismo	ENDOCRINOLOGIA
	11.30	12.00	30 minuti	Andrea Zanchè	HYBRID	Gestione del paziente con insonnia cronica: dall'inquadramento clinico alle nuove possibilità terapeutiche	NEUROPSICHIATRIA
	12.00	12.30	30 minuti	Alberto Magni	HYBRID	Quei segni e sintomi insidiosi che devono far pensare all'algodistrofia	DOLORE
	12.30	13.00	30 minuti	Alberto Magni	HYBRID	TALK SHOW frAllty and pAln - l'algoritmo della cura tra fragilità e dolore	DOLORE

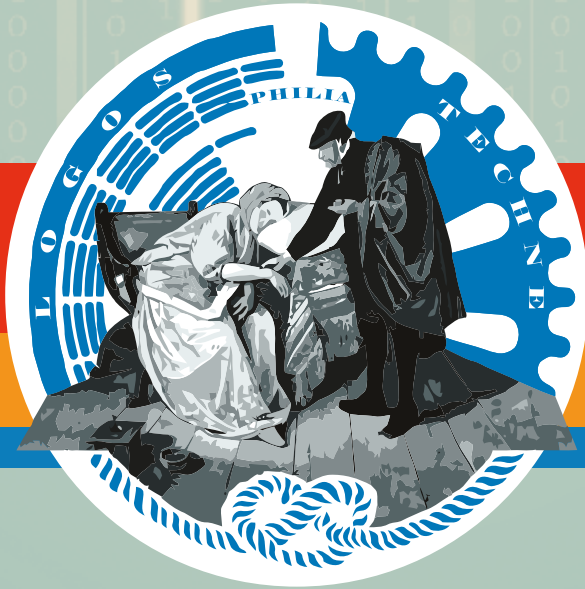
9° MODULO  
ID ECM LIVE 286-462894  
ID ECM RESIDENZIALE 286-462928

Test ECM di verifica dell'apprendimento e questionario di valutazione evento 9° Modulo (disponibili dal 30 novembre al 2 dicembre 2025)



## SABATO 29 NOVEMBRE 2025

SESSIONI	DALLE	ALLE	MINUTI	REFERENTE DI SESSIONE	MODALITÀ	TITOLO	AREA TERAPEUTICA
<b>9° MODULO</b>	13.00	13.15	15 minuti	---	<b>HYBRID NO ECM</b>	Presentazione Poster vincente e consegna certificati MMG Esperto	---
	13.15	13.30	15 minuti	---	<b>HYBRID NO ECM</b>	Conclusioni del Congresso	---





# **SIMG DISCUTE DI...**

**27 e 28 novembre 2025**

# SIMG DISCUTE DI

27 e 28 novembre 2025

## GIOVEDÌ 27 NOVEMBRE 2025

DALLE	ALLE	MINUTI	COORDINATORE	MODALITÀ	TITOLO	AREA TERAPEUTICA
09.30	10.15	45 minuti	Ignazio Grattagliano	<b>HYBRID NO ECM</b>	SIMG DISCUTE DI... Ruolo del microbiota intestinale tra dieta e trapianto fecale	GASTROENTEROLOGIA
14.30	15.15	45 minuti	Gaetano Giorgio D'Ambrosio Andrea Zanchè	<b>HYBRID NO ECM</b>	SIMG DISCUTE DI... Nuovi approcci allo scompenso cardiaco	CARDIOVASCOLARE
15.30	16.15	45 minuti	Ignazio Grattagliano	<b>HYBRID NO ECM</b>	SIMG DISCUTE DI... Infezioni delle vie respiratorie, AMR e Società Scientifiche: le azioni concrete da mettere in campo	GASTROENTEROLOGIA
16.30	17.15	45 minuti	Ignazio Grattagliano	<b>HYBRID NO ECM</b>	SIMG DISCUTE DI... Nutraceutici e ruolo del sistema immunitario	FARMACOLOGIA
17.30	18.15	45 minuti	Luigi Tramonte	<b>HYBRID NO ECM</b>	SIMG DISCUTE DI... ENPAM e Fondosanità	ISTITUZIONALE
18.30	19.15	45 minuti	Ignazio Grattagliano	<b>HYBRID NO ECM</b>	SIMG DISCUTE DI... Medicina dei viaggi: emergenza Arbovirus	INFETTIVOLOGIA



## VENERDÌ 28 NOVEMBRE 2025

DALLE	ALLE	MINUTI	COORDINATORE	MODALITÀ	TITOLO	AREA TERAPEUTICA
09.30	10.15	45 minuti	Floriana Di Bella Andrea Zanchè	<b>HYBRID NO ECM</b>	SIMG DISCUTE DI... Disagio psichico in età adolescenziale: elementi di allarme e gestione	PSICHIATRIA
10.30	11.15	45 minuti	Ignazio Grattagliano	<b>HYBRID NO ECM</b>	SIMG DISCUTE DI... Quale ruolo rivestono la sana alimentazione e l'uso degli integratori alimentari nel processo d'invecchiamento?	NUTRIZIONE
11.30	12.15	45 minuti	Pierangelo Lora Aprile	<b>HYBRID NO ECM</b>	SIMG DISCUTE DI... Invecchiamento e fragilità: come la Healthspan può ridisegnare la longevità	FRAGILITÀ
12.30	13.15	45 minuti	Fabio Lombardo Andrea Zanchè	<b>HYBRID NO ECM</b>	SIMG DISCUTE DI... BPCO e rischio cardiopolmonare: prospettive emergenti nella gestione dei pazienti	PNEUMOLOGIA
14.00	14.45	45 minuti	Alberto Magni Loris Pagano	<b>HYBRID NO ECM</b>	SIMG DISCUTE DI... Diritto di essere visti: le nuove vulnerabilità sociali e la Medicina Generale	SOCIALE
15.00	15.45	45 minuti	Mariagiovanna Amoroso	<b>HYBRID NO ECM</b>	SIMG DISCUTE DI... Paziente transgender tra rischio CV, osseo ed oncologico	SOCIALE
16.00	16.45	45 minuti	Antonio Gerardo Medea	<b>HYBRID NO ECM</b>	SIMG DISCUTE DI... Nuova Nota 100 e abolizione dei PT per gli SGLT2: le opportunità e le sfide per i Medico di Medicina Generale	MALATTIE METABOLICHE
17.00	17.30	30 min	Damiano Parretti Ignazio Grattagliano	<b>HYBRID NO ECM</b>	SIMG DISCUTE DI... Linee Guida ESC nei loro step di evoluzione e di implementazione	CARDIOVASCOLARE
17.45	18.30	45 min	Tecla Mastronuzzi	<b>HYBRID NO ECM</b>	SIMG DISCUTE DI... InForma65: ricomincio da 65	PREVENZIONE
18.45	19.30	45 min	Tecla Mastronuzzi	<b>HYBRID NO ECM</b>	SIMG DISCUTE DI... Violenza di genere a casa e sul lavoro	MEDICINA DI GENERE





# **SIMG ACADEMY**

dal 27 al 29 novembre 2025



## GIOVEDÌ 27 NOVEMBRE 2025

SESSIONE	SLOT	DALLE	ALLE	MINUTI	REFERENTE DI SESSIONE	MODALITÀ	TITOLO	AREA TERAPEUTICA
POMERIGGIO	1	14.30	16.00	90 minuti	Fabio Lombardo Tommaso Rinaldis	PRESENZA <b>NO ECM</b>	WORKSHOP SIMG ACADEMY 01 ASMAGEDDON: una nuova era della cura dell'asma	CRONICITÀ
	2	16.30	18.00	90 minuti				

## VENERDÌ 28 NOVEMBRE 2025

SESSIONE	SLOT	DALLE	ALLE	MINUTI	REFERENTE DI SESSIONE	MODALITÀ	TITOLO	AREA TERAPEUTICA
MATTINA	1	09.30	11.00	90 minuti	Corinna Garaffa Andrea Zanchè	PRESENZA <b>NO ECM</b>	WORKSHOP SIMG ACADEMY 02 CARDIORESET: l'Academy della Prevenzione	CRONICITÀ
	2	11.30	13.00	90 minuti				
POMERIGGIO	1	14.30	16.00	90 minuti	Andrea Alunni Francesco Freddo	PRESENZA <b>NO ECM</b>	WORKSHOP SIMG ACADEMY 03 IL TEMPO DEI RESPIRI	CRONICITÀ
POMERIGGIO	1	16.30	18.00	90 minuti	Marialibera Basci Pietro Tasegian	PRESENZA <b>NO ECM</b>	WORKSHOP SIMG ACADEMY 04 LE INFEZIONI PERICOLOSE	PREVENZIONE

## SABATO 29 NOVEMBRE 2025

SESSIONE	SLOT	DALLE	ALLE	MINUTI	REFERENTE DI SESSIONE	MODALITÀ	TITOLO	AREA TERAPEUTICA
MATTINA	1	10.00	12.00	120 minuti	Martina Musto Federica Zanotti	PRESENZA <b>NO ECM</b>	WORKSHOP SIMG ACADEMY 05 OBESITÀ IN PRATICA: il paziente al centro	CRONICITÀ





# **CASE LAB**

27 e 28 novembre 2025



# CASE LAB

27 e 28 novembre 2025

Innovativa modalità di formazione esperienziale integrata

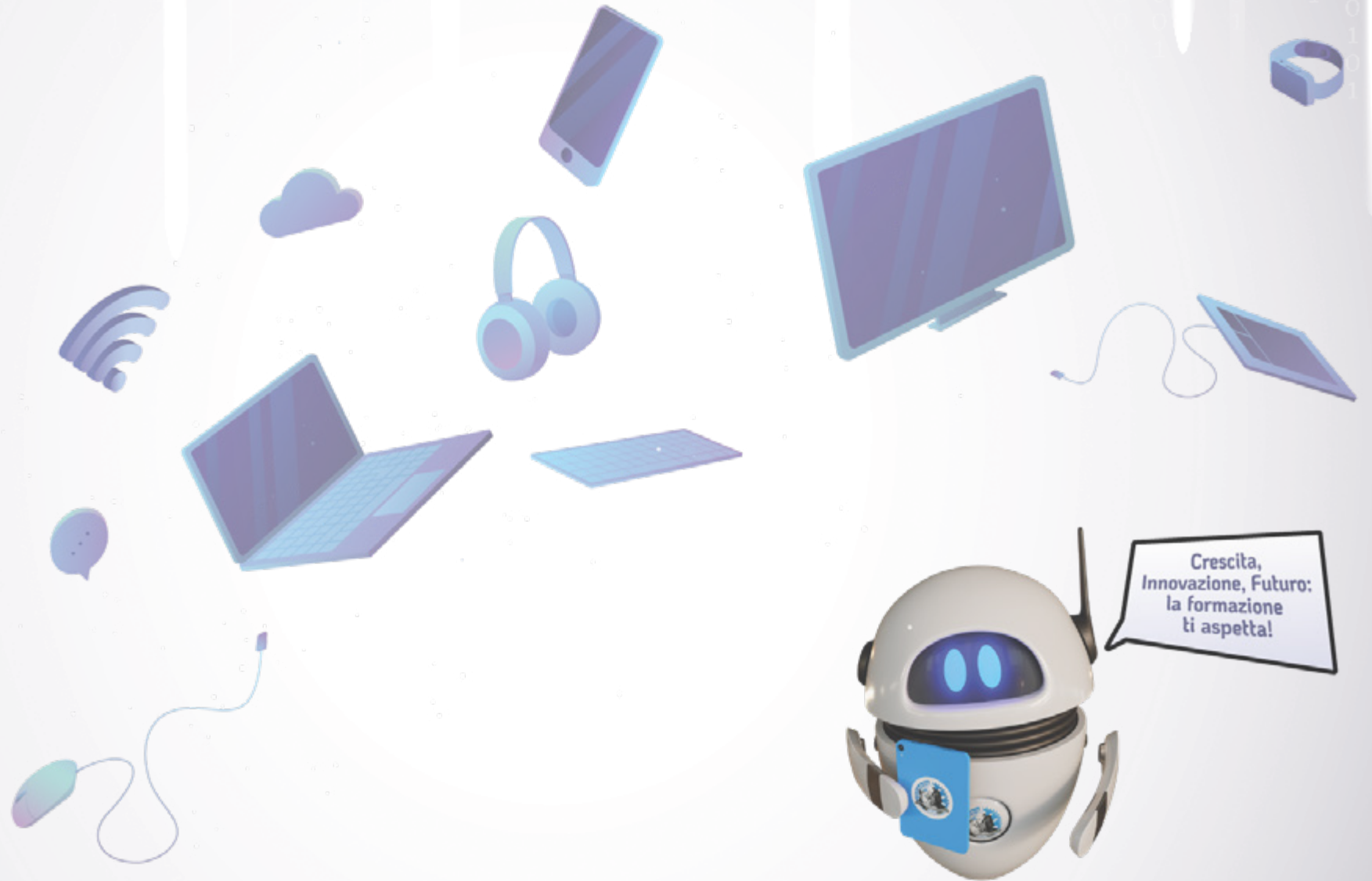
Fortezza da Basso di Firenze

## GIOVEDÌ 27 NOVEMBRE 2025

SESSIONE	SLOT	DALLE	ALLE	MINUTI	REFERENTE DI SESSIONE	MODALITÀ	TITOLO	AREA TERAPEUTICA
POMERIGGIO	1	14.30	16.00	90 minuti	Claudia Riccioni	PRESENZA NO ECM	CASE LAB 01 PAIN CASE: sintonizzare le scelte terapeutiche per il trattamento del dolore: un'armonia fragile nella multimorbidità	FRAGILITÀ
	2	16.30	18.00	90 minuti				

## VENERDÌ 28 NOVEMBRE 2025

SESSIONE	SLOT	DALLE	ALLE	MINUTI	REFERENTE DI SESSIONE	MODALITÀ	TITOLO	AREA TERAPEUTICA
MATTINA	1	09.30	11.00	90 minuti	Mariangela Elefante	PRESENZA NO ECM	CASE LAB 02 AIR CASE: la cura di ampio respiro: inquadrare, trattare, prevenire per proteggere il malato con malattia respiratoria	CRONICITÀ
	2	11.30	13.00	90 minuti				
POMERIGGIO	1	14.30	16.00	90 minuti	Francesca Guerra	PRESENZA NO ECM	CASE LAB 03 3D CASE: Diabete, Disfunzione cardiaca, Danno renale in un paziente reale	CRONICITÀ
	2	16.30	18.00	90 minuti				



Crescita,  
Innovazione, Futuro:  
la formazione  
ti aspetta!

## STRUTTURA GENERALE DELLE SIMULATION ROOM

(8 Slot della durata di 2 ore cadauno sviluppati in 3 giorni.

Ogni Slot è composto da massimo 20 persone, diverse per fascia oraria e per ogni giornata)

<b>GIOVEDÌ 27 NOVEMBRE</b>	<b>VENERDÌ 28 NOVEMBRE</b>	<b>SABATO 29 NOVEMBRE</b>
<b>MATTINA</b>	<b>MATTINA</b>	<b>MATTINA</b>
X	3° SLOT (120 min) - 09.00-11.00 4° SLOT (120 min) - 11.30-13.30	7° SLOT (120 min) - 09.00-11.00 8° SLOT (120 min) - 11.30-13.30
<b>POMERIGGIO</b>	<b>POMERIGGIO</b>	<b>POMERIGGIO</b>
1° SLOT (120 min) - 14.00-16.00 2° SLOT (120 min) - 16.30-18.30	5° SLOT (120 min) - 14.30-16.30 6° SLOT (120 min) - 17.00-19.00	X

La Time Table della Simulation Room 13 NON ECM "A.I. LAB - Intelligenza Artificiale in studio: strumenti, dilemmi e scenari clinici per il Medico di Famiglia" seguirà la struttura generale delle Simulation Room sopra indicata

## LA SIMULATION ROOM BLSD - NON ECM - RISPETTERÀ I SEGUENTI ORARI

(7 Slot della durata di 75 minuti cadauno sviluppati in 3 giorni.

Ogni Slot è composto da massimo 12 persone, diverse per fascia oraria e per ogni giornata)

<b>GIOVEDÌ 27 NOVEMBRE</b>	<b>VENERDÌ 28 NOVEMBRE</b>	<b>SABATO 29 NOVEMBRE</b>
<b>MATTINA</b>	<b>MATTINA</b>	<b>MATTINA</b>
X	3° SLOT (75 min) - 10.00-11.15 4° SLOT (75 min) - 11.45-13.00	7° SLOT (75 min) - 10.30-11.45
<b>POMERIGGIO</b>	<b>POMERIGGIO</b>	<b>POMERIGGIO</b>
1° SLOT (75 min) - 15.00-16.15 2° SLOT (75 min) - 16.45-18.00	5° SLOT (75 min) - 15.00-16.15 6° SLOT (75 min) - 16.45-18.00	X



# **SIMGLAB VILLAGE**

dal 27 al 29 novembre 2025



SIMULATION ROOM

NUMERO	ID ECM	COORDINATORI SIMULATION ROOM	MODALITÀ	SIMULATION ROOM	AREA TERAPEUTICA
01	286-462936	Federica Fundarò Luigi Tramonte	PRESENZA	DERMO LAB Le lesioni cutanee più comuni. Pillole di dermoscopia	DERMATOLOGIA
02	286-462941	Gaspere Giacopelli Francesco Salamone	PRESENZA	TERAPIA INFILTRATIVA DI SPALLA E DIAGNOSI ECOGRAFICA: dall'anatomia alla pratica	OSTEO-MIOARTICOLARE
03	286-462965	Gaspere Giacopelli Gianmarco Rea	PRESENZA	INFILTRAZIONI ECOGUIDATE DI GINOCCHIO E DRENAGGIO DI VERSAMENTO ARTICOLARE	OSTEO-MIOARTICOLARE
04	286-462970	Lucia Muraca Claudio Polistina	PRESENZA	PAIN LAB 3 Approccio al paziente con dolore infiammatorio	DOLORE
05	286-462972	Biancamaria Fraccaro Luca Maschietto	PRESENZA	PAIN LAB 2 Approccio al paziente con dolore muscolo-scheletrico meccanico strutturale	DOLORE
06	286-462976	Massimiliano Franco Luigi Fusco	PRESENZA	PAIN LAB 1 Approccio al paziente con mixed pain o dolore neuropatico	DOLORE
07	286-462978	Gaia Deregibus Giulia Perissinotto	PRESENZA	GYNO LAB	GINECOLOGIA
08	286-462982	Alessandra Belvedere Cesare Tosetti	PRESENZA	GASTRO LAB 2025: le sfide gastroenterologiche quotidiane nella AFT	GASTROENTEROLOGIA
09	286-462986	Angelo Crescenti Tommaso Rinaldis	PRESENZA	Respirare meglio per vivere meglio	CRONICITÀ
10	286-462990	Gaetano Giorgio D'Ambrosio Italo Paolini	PRESENZA	MI MANCA IL FIATO Approccio e diagnosi differenziale del paziente con dispnea cardiogena	CRONICITÀ
11	286-462992	Francesco Freddo Fabio Lombardo	PRESENZA	SPIRO LAB Eeguire ed interpretare una spirometria in Medicina Generale	PNEUMOLOGIA



**SIMULATION ROOM**

NUMERO	ID ECM	COORDINATORI SIMULATION ROOM	MODALITÀ	SIMULATION ROOM	AREA TERAPEUTICA
12	286-462993	Adriana Di Gregorio Luigi Tramonte	PRESENZA	C.A. LAB Suture e applicazione di cannula venosa	PRATICA CLINICA
13	---	Marco Cupardo Vittorio Gradellini Erik Lagolio	PRESENZA NO ECM	A.I. LAB Intelligenza Artificiale in studio: strumenti, dilemmi e scenari clinici per il Medico di Famiglia	---
14	286-462991	Federico Gennaro Erik Lagolio Eleonora Tron	PRESENZA	OTO-VERTIGO LAB Il labirinto nascosto: viaggio nelle patologie dell'orecchio	OTORINOLARINGOIATRIA
15	286-462988	Diego Giroto Enzo Nunnari	PRESENZA	DOLORE TRA SOMA E PSICHE: quando la mente tace, il corpo parla	DOLORE
16	286-462985	Renata Calzedda Renato Fanellii	PRESENZA	PALLIATIVE LAB	CURE PALLIATIVE
17	286-462977	Rosanna Cantarini Giuseppe Zagami	PRESENZA	PROCTO-URO LAB E VISITA ANDROLOGICA	PROCTOLOGIA
18	286-462975	Erik Lagolio Italo Paolini	PRESENZA	POCUS: l'ecografia nell'ambulatorio di Medicina Generale. Principi basilari in ecografia: esecuzione e interpretazione di un'immagine ecografica	DIAGNOSTICA
19	286-462971	Erik Lagolio Italo Paolini	PRESENZA	VASCULAR LAB Patologia venosa in Medicina Generale	FLEBOLOGIA
20	286-462968	Andrea Zanchè	PRESENZA	CARDIO-MONITOR LAB HBPM, ABPM e ABI Index	CARDIOVASCOLARE
BLSD	---	---	PRESENZA NO ECM	TRAINING BLSD ADULTO PEDIATRICO Nuove linee guida 2020-2025 e manovre di disostruzione	PRIMO SOCCORSO





# **WEBINAR FOCUS ON**

dal 2 al 15 dicembre 2025

# **E PILLOLE FORMATIVE**

dal 22 novembre al 15 dicembre 2025



# WEBINAR FOCUS ON

dal 2 al 15 dicembre 2025

Corsi in diretta su piattaforma multimediale dedicata  
(FAD sincrona)

WEBINAR FOCUS ON

N°	ID ECM	DATA	DURATA	REFERENTE DEL CORSO	TITOLO	AREA TERAPEUTICA
1	286-463038	2 dicembre 2025 dalle 14.00 alle 15.00	60 minuti	Antonio Gerardo Medea	Efficacia e sicurezza dei DPP4-i nella terapia del DM2	MALATTIE METABOLICHE
Test ECM di verifica dell'apprendimento e questionario di valutazione evento disponibili online dal 3 al 5 dicembre 2025						
2	286-463039	3 dicembre 2025 dalle 14.00 alle 15.00	60 minuti	Andrea Zanchè	Focus on... nuove evidenze di prevenzione con ASA	CARDIOVASCOLARE
Test ECM di verifica dell'apprendimento e questionario di valutazione evento disponibili online dal 4 al 6 dicembre 2025						
3	286-463043	4 dicembre 2025 dalle 14.00 alle 15.00	60 minuti	Tecla Mastronuzzi	Infertilità e salute riproduttiva	GINECOLOGIA
4	286-463046	4 dicembre 2025 dalle 19.00 alle 20.15	75 minuti	Tecla Mastronuzzi	Dall'alimentazione alla nutrizione per il supporto alla longevità consapevole	NUTRIZIONE
Test ECM di verifica dell'apprendimento e questionario di valutazione evento disponibili online dal 5 al 7 dicembre 2025						
5	286-463049	9 dicembre 2025 dalle 14.00 alle 15.00	60 minuti	Alberto Magni	Dolore acuto e cronico: il genere può fare la differenza?	DOLORE
Test ECM di verifica dell'apprendimento e questionario di valutazione evento disponibili online dal 10 al 12 dicembre 2025						
6	286-463051	11 dicembre 2025 dalle 14.00 alle 15.00	60 minuti	Andrea Zanchè	Interpretiamo l'emocromo La «serie rossa»: dall'anemia alla poliglobulia	EMATOLOGIA
Test ECM di verifica dell'apprendimento e questionario di valutazione evento disponibili online dal 12 al 14 dicembre 2025						
7	286-463054	15 dicembre 2025 dalle 14.00 alle 15.00	60 minuti	Antonio Gerardo Medea	La terapia insulinica del DM2 in Medicina Generale: cosa bisogna sapere, cosa bisogna fare	MALATTIE METABOLICHE
Test ECM di verifica dell'apprendimento e questionario di valutazione evento disponibili online dal 16 al 18 dicembre 2025						



**DAL 22 NOVEMBRE AL 15 DICEMBRE 2025**
**PILLOLE FORMATIVE**

N°	MODALITÀ	REFERENTE	TITOLO	AREA TERAPEUTICA
1	Video Pillola NO ECM	Tecla Mastronuzzi	Influenza 2024–2025: Che stagione è stata? Riflessioni e considerazioni tra numeri e segnali da interpretare	VACCINI
2	Video Pillola NO ECM	Tecla Mastronuzzi	L'influenza sottovalutata: rischio reale, impatto concreto	VACCINI
3	Video Pillola NO ECM	Tecla Mastronuzzi	Vaccinazione influenzale: come cambierà la nostra strategia nel 2025–2026?	VACCINI
4	Video Pillola NO ECM	Antonio Gerardo Medea	Nota 100 e dintorni: tutte le novità da conoscere	MALATTIE METABOLICHE
5	Video Pillola NO ECM	Giuseppe Ventriglia	Non è solo una notte storta: riconoscere l'insonnia cronica	NEUROLOGIA
6	Video Pillola NO ECM	Giuseppe Ventriglia	Insonnia cronica: non è mai da sola. Le comorbidità che non possiamo ignorare	NEUROLOGIA





# **INFORMAZIONI GENERALI E RIEPILOGO ACCREDITAMENTI**

# INFORMAZIONI GENERALI

**Data inizio:** 22/11/2025

**Data chiusura:** 15/12/2025

## SEGRETERIA IN SEDE

dal 27 al 29 novembre 2025

La segreteria Organizzativa, in Fortezza da Basso, osserverà i seguenti orari di apertura:

- giovedì 27 novembre 2025  
dalle 08.30 alle 19.30
- venerdì 28 novembre 2025  
dalle 08.30 alle 19.30
- sabato 29 novembre 2025  
dalle 08.30 alle 13.30

## SESSIONI LIVE VIRTUALI

dal 22 novembre al 23 novembre 2025

[congresso2025.simgvirtualcongress.it](http://congresso2025.simgvirtualcongress.it)

## SESSIONI IBRIDE

dal 27 al 29 novembre 2025

Firenze, Fortezza da Basso, V.le Filippo Strozzi, 1

## WEBINAR

dal 02 dicembre al 15 dicembre 2025

[congresso2025.simgvirtualcongress.it](http://congresso2025.simgvirtualcongress.it)

## PILLOLE FORMATIVE

dal 22 novembre al 15 Dicembre 2025

[congresso2025.simgvirtualcongress.it](http://congresso2025.simgvirtualcongress.it)

## REGISTRAZIONE

Per informazioni relative alla registrazione visita il sito:

[congresso2025.simgvirtualcongress.it](http://congresso2025.simgvirtualcongress.it)

## ECM

La società Provider Euromediform Srl (ID 286), sulla base delle normative ministeriali vigenti ha effettuato gli accreditamenti ECM per i partecipanti appartenenti alle seguenti professioni sanitarie:

› Medico Chirurgo (tutte le discipline)

Gli ID di ogni evento, relativi crediti assegnati e gli obiettivi formativi sono indicati nel programma generale

## REQUISITI PER L'ATTRIBUZIONE DEI CREDITI ECM

› SESSIONI RESIDENZIALI IN PRESENZA (dal 27 al 29 novembre 2025)

La rilevazione della presenza verrà effettuata mediante **badge elettronico** (scaricabile dal sito).

L'attribuzione dei crediti ECM è subordinata:

- alla partecipazione ad almeno il 90% dell'intera durata dei lavori
- alla verifica della professione e disciplina tra quelle accreditate
- alla compilazione della scheda di valutazione evento online sul sito della piattaforma entro 72 ore a partire dalla mezzanotte del giorno dell'evento (necessaria per conseguire i crediti ECM)

› SESSIONI LIVE VIRTUALI E WEBINAR (dal 22 novembre al 15 dicembre 2025)

L'attribuzione dei crediti ECM è subordinata:

- alla partecipazione al 100% dell'intera durata dell'attività formativa
- alla verifica della professione e disciplina tra quelle accreditate

- alla compilazione della scheda di valutazione evento (necessaria per conseguire i crediti ECM. Il questionario si sbloccherà dopo averla compilata)
- al superamento del Test ECM di verifica dell'apprendimento. Il questionario online può essere compilato entro 72 ore a partire dalla mezzanotte del giorno della diretta. In caso di fallimento del questionario si potrà riprovare fino a 5 tentativi e sarà considerato superato con una percentuale minima del 75% delle risposte esatte
- Per il numero dei crediti assegnati consultare le pagine dedicate nel programma scientifico

## QUESTIONARIO ONLINE

Il questionario online sarà disponibile come specificato nel programma scientifico di ogni sessione. Il superamento della prova di verifica dell'apprendimento prevede almeno il 75% delle risposte corrette.

## ATTESTATO DEI CREDITI ECM

L'attestato ECM, con valenza legale per l'attribuzione dei crediti assegnati, sarà scaricabile dal sito della piattaforma, previo superamento dei requisiti sopraindicati.

## ATTESTATO DI PARTECIPAZIONE

Al termine dei lavori sarà possibile scaricare dal sito della piattaforma l'attestato di partecipazione.

## ISCRIZIONI AL CONGRESSO

La partecipazione al congresso prevede il pagamento della quota d'iscrizione. Per informazioni in merito consulta il sito [congresso2025.simgvirtualcongress.it](http://congresso2025.simgvirtualcongress.it)

## INFORMAZIONI GENERALI

# SIMGLab *Village*

**DAL 27 AL 29 NOVEMBRE 2025**

**SEDE: FIRENZE, FORTEZZA DA BASSO, V.LE FILIPPO STROZZI, 1**

### REQUISITI PER L'ATTRIBUZIONE DEI CREDITI ECM

#### RILEVAZIONE PRESENZE

La rilevazione della presenza verrà effettuata mediante badge elettronico (scaricabile dal sito)

#### QUESTIONARI ONLINE

L'attribuzione dei crediti ECM è subordinata:

- alla partecipazione ad almeno il 90% dell'intera durata dei lavori
- alla verifica della professione e disciplina tra quelle accreditate
- alla compilazione della scheda di valutazione evento online sul sito della piattaforma e al superamento del Test ECM di verifica dell'apprendimento (è consentito un solo tentativo) disponibili dal 30 novembre al 2 dicembre 2025

#### ATTESTATO DEI CREDITI ECM

L'attestato ECM, con valenza legale per l'attribuzione dei crediti assegnati, sarà scaricabile dal sito della piattaforma, previo superamento dei requisiti sopraindicati.

#### ATTESTATO DI PARTECIPAZIONE

Al termine dei lavori sarà possibile scaricare dal sito della piattaforma l'attestato di partecipazione.

#### ESAME PRATICO

L'esame pratico, ove previsto, sarà valutato da parte dei Tutor al termine dell'attività formativa: l'esito della prova verrà reso noto nella sezione del sito "Attività ECM". Ai fini dell'ottenimento dei crediti ECM sarà comunque necessario compilare la scheda di valutazione evento online sul sito della piattaforma disponibile dal 30 novembre al 2 dicembre 2025

## CON LA SPONSORIZZAZIONE NON CONDIZIONANTE DI



A. MENARINI INDUSTRIE FARMACEUTICHE RIUNITE SRL, ABIOGEN PHARMA SPA, ABOCA SPA - SOCIETÀ AGRICOLA, ACCURATE SRL, ALFASIGMA SPA, A.M.I.C.I. ETS, ANGELINI PHARMA SPA, APIC, APMARR APS ETS, ASTRAZENECA SPA, BANCA MEDIOLANUM PRIVATE BANKING, BAYER SPA, BOEHRINGER INGELHEIM ITALIA SPA, BRUNO FARMACEUTICI SPA, CGM ITALIA SRL, CHIESI ITALIA SPA, CO.GE.DI INTERNATIONAL SPA, COMUNITÀ INCONTRO ETS, DAVINCI HEALTHCARE SRL, DOC, DOCPLANNER ITALY SRL, DOCTOLIB SRL, DOCTORAPP SRL, DOCTOR SHOP SRL, DOMPÉ FARMACEUTICI SPA, DR SCHÄR SPA, EG SPA, ELI LILLY ITALIA SPA, EMTESYS SRL, ESAOTE SPA, FONDAZIONE E.N.P.A.M., FONDAZIONE TELETHON ETS, GALENO SOCIETÀ MUTUA COOPERATIVA, GE MEDICAL SYSTEMS ITALIA SPA, GENOMEDICS SRL, GLAXOSMITHKLINE SPA, HALEON ITALY SRL, I.A.C.E.R. SRL, IBSA FARMACEUTICI ITALIA SRL, IDORSIA PHARMACEUTICALS ITALY SRL, ISTITUTO LUSO FARMACO D'ITALIA SPA, L'OREAL, LABORATORIO FARMACEUTICO C.T. SRL, LABORATORI GUIDOTTI SPA, MALESCI ISTITUTO FARMACOBIOLOGICO SPA, MEDIATEC INFORMATICA SRL, MEDICASA ITALIA SPA, MEDICI SENZA FRONTIERE ONLUS, MED EDIZIONI - MEDICO E PAZIENTE SRL, MERCK SERONO SPA, MILLENNIUM SPA, MODERNA ITALY SRL, MSD ITALIA SRL, MULTIOSSIGEN SPA, NOVARTIS FARMA SPA, NOVO NORDISK SPA, OMRON HEALTHCARE, ORGANON ITALIA SRL, PFIZER SRL, PICCIN NUOVA LIBRERIA SPA, RECKITT BENCKISER HEALTHCARE (ITALIA) SPA, SALUTEMIA, SANDOZ SPA, SANIFIKA SRL, SAVIO PHARMA ITALIA SRL, SEQIRUS SRL, S&R FARMACEUTICI SPA, SERVIER ITALIA SPA, SOLGAR ITALIA MULTINUTRIENT SPA, STRENA MEDICAL SRL SB, SYNLAB ITALIA SRL, TEVA ITALIA SRL, VIATRIS ITALIA SRL, ZAMBON ITALIA SRL





Per tutte le informazioni generali visita il sito:  
[congresso2025.simgvirtualcongress.it](http://congresso2025.simgvirtualcongress.it)

**PROVIDER E SEGRETERIA ORGANIZZATIVA**



Via A. Cesalpino, 5B - 50134 Firenze  
T. 055 7954230/36  
e-mail: [segreteria@euromediform.it](mailto:segreteria@euromediform.it)

**UFFICIO STAMPA**

**SOCIETÀ SCIENTIFICA**



Referente: Daniel Della Seta  
T. 335 5377747  
e-mail: [diessecom@gmail.com](mailto:diessecom@gmail.com)  
[studiodiessecomdue@gmail.com](mailto:studiodiessecomdue@gmail.com)



Via del Sansovino, 179 - 50142 Firenze  
T. 055 700027 - 055 7399199  
website: [www.simg.it](http://www.simg.it)